

УТВЕРЖДАЮ

Первый заместитель главы

Еманжелинского
муниципального района

Н. С. Демин

2016г.



**ПАСПОРТ ДОСТУПНОСТИ
объекта социальной инфраструктуры (ОСИ)**

№ 53 от 03.08.2016г

1. Общие сведения об объекте

- 1.1. Наименование (вид) объекта: МКУ «Межпоселенческая централизованная библиотечная система» Центральная районная библиотека
- 1.2. Адрес объекта: г.Еманжелинск Челябинская обл. ул. Гагарина, д№7
- 1.3. Сведения о размещении объекта:
- часть здания на первом этаже 438,4кв.м
- наличие прилегающего земельного участка нет
- 1.4. Год постройки здания: 1958 г. последнего капитального ремонта: 2007г
- 1.5. Дата предстоящих плановых ремонтных работ: 2017

сведения об организации, расположенной на объекте

- 1.6. Название организации: МКУ «Межпоселенческая централизованная библиотечная система» Центральная районная библиотека (МКУ МЦБС ЦРБ)
- 1.7. Юридический адрес организации (учреждения): г.Еманжелинск Челябинская обл. ул. Гагарина, д№7
- 1.8. Основание для пользования объектом: оперативное управление
- 1.9. Форма собственности: государственная
- 1.10. Территориальная принадлежность: муниципальная
- 1.11. Вышестоящая организация: Управление культуры, молодежной политики и спорта
- 1.12. Адрес вышестоящей организации, другие координаты : г.Еманжелинск, Челябинской обл., ул. Мира, №18, т.2-18-60

2. Характеристика деятельности организации на объекте (по обслуживанию населения)

- 2.1 Сфера деятельности: организация библиотечного обслуживания населения (культурно-досуговая)
- 2.2. Виды оказываемых услуг: информационные, образовательные, библиографические, книгоношество
- 2.3 Форма оказания услуг: на объекте, на дому, дистанционно
- 2.4 Категории обслуживаемого населения по возрасту: все возрастные категории
- 2.5 Категории обслуживаемых инвалидов: инвалиды, передвигающиеся на коляске, инвалиды с нарушениями опорно-двигательного аппарата: с нарушениями зрения, нарушениями слуха, нарушениями умственного развития
- 2.6 Плановая мощность: 100-150 в день.
- 2.7 Участие в исполнении ИПР инвалида, ребенка-инвалида нет

3. Состояние доступности объекта

3.1 Путь следования к объекту пассажирским транспортом

маршрут городского автобуса №2 «Стадион – п.Рабочий» ост. «Дворец им.Пушкина»

наличие адаптированного пассажирского транспорта к объекту: нет

3.2 Путь к объекту от ближайшей остановки пассажирского транспорта:

3.2.1 расстояние до объекта от остановки транспорта: 100 м

3.2.2 время движения (пешком): 5 мин

3.2.3 наличие выделенного от проезжей части пешеходного пути: нет

3.2.4 Перекрестки: нет

3.2.5 Информация на пути следования к объекту: нет

3.2.6 Перепады высоты на пути: нет

3.3 Организация доступности объекта для инвалидов – форма обслуживания*

№№ п/п	Категория инвалидов (вид нарушения)	Вариант организации доступности объекта (формы обслуживания)*
1.	Все категории инвалидов и МГН	
	<i>в том числе инвалиды:</i>	
2	передвигающиеся на креслах-колясках	ВНД
3	с нарушениями опорно-двигательного аппарата	ВНД
4	с нарушениями зрения	ВНД
5	с нарушениями слуха	Б
6	с нарушениями умственного развития	Б

* - указывается один из вариантов: «А», «Б», «ДУ», «ВНД»

3.4 Состояние доступности основных структурно-функциональных зон

№№ п \п	Основные структурно-функциональные зоны	Состояние доступности, в том числе для основных категорий инвалидов**
1	Территория, прилегающая к зданию (участок)	ДП-В
2	Вход (входы) в здание	ВНД
3	Путь (пути) движения внутри здания (в т.ч. пути эвакуации)	ДЧ-И (У,Г),ВНД (О,К,С)
4	Зона целевого назначения здания (целевого посещения объекта)	ДЧ-В (Г,У)
5	Санитарно-гигиенические помещения	ВНД
6	Система информации и связи (на всех зонах)	ДП-В (У,О,Г),ВНД(К,С)
7	Пути движения к объекту (от остановки транспорта)	ДП-В (С,У,К,Г,О)

** Указывается: ДП-В - доступно полностью всем; ДП-И (К, О, С, Г, У) – доступно полностью избирательно (указать категории инвалидов); ДЧ-В - доступно частично всем; ДЧ-И (К, О, С, Г, У) – доступно частично избирательно (указать категории инвалидов); ДУ - доступно условно, ВНД – временно недоступно

3.5. ИТОГОВОЕ ЗАКЛЮЧЕНИЕ о состоянии доступности ОСИ: Центральная районная библиотека МКУ «МЦБС» ЕМР признана временно недоступной для всех категорий инвалидов. Для обеспечения условной доступности объекта для инвалидов с нарушениями слуха рекомендуется обеспечить размещение визуальной информации на входе на территорию, в здание и организацию сурдоперевода при оказании услуг. Наличие информации на всех зонах, в том

числе на ясном языке, обеспечит полную доступность для инвалидов с умственными нарушениями. Организация ситуационной помощи на входе, путях движения и зоне оказания услуг с согласованием отклонений от нормативных требований некоторых элементов с представителем потребителя (ВОИ) позволит добиться условной доступности для инвалидов, передвигающихся на креслах-колясках. Для инвалидов с иными нарушениями опорно-двигательного аппарата можно добиться полной доступности объекта при условии обустройства входного узла (установка поручней, устройство пандуса, ремонт крыльца, монтаж входных дверей, установка кнопки вызова), приведения в соответствие с нормативными требованиями системы визуальной информации и дублирующей акустической на всех зонах, а также обустройства санитарно-гигиенического помещения (туалета). Для решения вопросов доступности объекта для инвалидов с нарушениями зрения может решаться на первом этапе путём оказания ситуационной помощи на всех зонах, что обеспечит условную доступность; при комплексном развитии системы информации на объекте с использованием контрастных и тактильных направляющих на всех путях движения, дублировании основной информации рельефно-точечным шрифтом и акустической информацией может быть достигнута полная доступность объекта для граждан с нарушениями зрения.

4. Управленческое решение

4.1. Рекомендации по адаптации основных структурных элементов объекта

№ № п/п	Основные структурно-функциональные зоны объекта	Рекомендации по адаптации объекта (вид работы)*
1	Территория, прилегающая к зданию (участок)	Не нуждается
2	Вход (входы) в здание	КР (
3	Путь (пути) движения внутри здания (в т.ч. пути эвакуации)	ТР
4	Зона целевого назначения здания (целевого посещения объекта)	ТР
5	Санитарно-гигиенические помещения	ТРН
6	Система информации на объекте (на всех зонах)	ТР
7	Пути движения к объекту (от остановки транспорта)	Не нуждается
8	Все зоны и участки	КР, ТР

*- указывается один из вариантов (видов работ): не нуждается; ремонт (текущий, капитальный); индивидуальное решение с ТСР; технические решения невозможны – организация альтернативной формы обслуживания

5. Особые отметки

Паспорт сформирован на основании:

1. Анкеты (информации об объекте) от «19» июля 2016г.
2. Акта обследования объекта: № акта 19 от «19» июля 2016г.
3. Решение Комиссии МКУ и МВБС "ЭМР" от «19» июля 2016 г.



УТВЕРЖДАЮ
Директор МКУ МЦБС ЕМР
Г.Г. Митрофанова
2016г.

АНКЕТА
(информация об объекте социальной инфраструктуры)
К ПАСПОРТУ ДОСТУПНОСТИ ОСИ
№ 53 от 03.08.2016 г.

1. Общие сведения об объекте

- 1.1. Наименование (вид) объекта МКУ «Межпоселенческая централизованная библиотечная система» Центральная районная библиотека
- 1.2. Адрес объекта г.Еманжелинск Челябинская обл. ул. Гагарина, д№7
- 1.3. Сведения о размещении объекта:
- на первом этаже 438,4 кв.м
- 1.4. Год постройки здания 1958, последнего капитального ремонта 2007
- 1.5. Дата предстоящих плановых ремонтных работ: текущего 2017, капитального 2027

Сведения об организации, расположенной на объекте

- 1.6. Название организации: МКУ «Межпоселенческая централизованная библиотечная система» Центральная районная библиотека
- 1.7. Юридический адрес организации (учреждения) г.Еманжелинск Челябинская обл. ул. Гагарина, д№7
- 1.8. Основание для пользования объектом: оперативное управление
- 1.9. Форма собственности: государственная
- 1.10. Территориальная принадлежность: муниципальная
- 1.11. Вышестоящая организация: Управление культуры, молодежной политики, спорта
- 1.12. Адрес вышестоящей организации, другие координаты: г. Еманжелинск, Мира, 18, т.2-18-60

2. Характеристика деятельности организации на объекте

- 2.1 Сфера деятельности: организация библиотечного обслуживания населения (культурно-досуговая)
- 2.2 Виды оказываемых услуг: информационные, образовательные, книгоношество
- 2.3 Форма оказания услуг: на объекте, с длительным пребыванием, на дому, дистанционно
- 2.4 Категории обслуживаемого населения по возрасту: все возрастные категории
- 2.5 Категории обслуживаемых инвалидов: инвалиды, передвигающиеся на коляске, инвалиды с нарушениями опорно-двигательного аппарата; нарушениями зрения, нарушениями слуха, нарушениями умственного развития
- 2.6 Плановая мощность: 100-150 в день
- 2.7 Участие в исполнении ИПР инвалида, ребенка-инвалида: нет

3. Состояние доступности объекта для инвалидов и других маломобильных групп населения (МГН)

3.1 Путь следования к объекту пассажирским транспортом

маршрут городского автобуса №2 «Стадион – п.Рабочий» ост. «Дворец им.Пушкина»

наличие адаптированного пассажирского транспорта к объекту: нет

3.2 Путь к объекту от ближайшей остановки пассажирского транспорта:

3.2.1 расстояние до объекта от остановки транспорта: 100 м

3.2.2 время движения (пешком) 5 мин

3.2.3 наличие выделенного от проезжей части пешеходного пути: нет

3.2.4 Перекрестки: нет

3.2.5 Информация на пути следования к объекту: нет

3.2.6 Перепады высоты на пути: нет

3.3 Вариант организации доступности ОСИ (формы обслуживания)* с учетом СП 35-101-2001

№№ п/п	Категория инвалидов (вид нарушения)	Вариант организации доступности объекта
1.	Все категории инвалидов и МГН	
	<i>в том числе инвалиды:</i>	
2	передвигающиеся на креслах-колясках	ВНД
3	с нарушениями опорно-двигательного аппарата	ВНД
4	с нарушениями зрения	ВНД
5	с нарушениями слуха	Б
6	с нарушениями умственного развития	Б

* - указывается один из вариантов: «А», «Б», «ДУ», «ВНД»

4. Управленческое решение (предложения по адаптации основных структурных элементов объекта)

№ п/п	Основные структурно-функциональные зоны объекта	Рекомендации по адаптации объекта (вид работы)*
1	Территория, прилегающая к зданию (участок)	Не нуждается
2	Вход (входы) в здание	КР
3	Путь (пути) движения внутри здания (в т.ч. пути эвакуации)	ТР
4	Зона целевого назначения (целевого посещения объекта)	ТР
5	Санитарно-гигиенические помещения	ТРН
6	Система информации на объекте (на всех зонах)	ТР
7	Пути движения к объекту (от остановки транспорта)	Не нуждается
8.	Все зоны и участки	КР, ТР

* - указывается один из вариантов (видов работ): не нуждается; ремонт (текущий, капитальный); индивидуальное решение с ТСР; технические решения невозможны – организация альтернативной формы обслуживания

Размещение информации на Карте доступности субъекта РФ согласовано 03.08.2016г

<http://z.fcr:112.net-vmeste.ru/user/add-map/>

(подпись, Ф.И.О., должность; координаты для связи уполномоченного представителя объекта)

Элер М.Б., ведущий специалист УСЗН ИДМ - ии С ИД
8351382-18-55



**АКТ ОБСЛЕДОВАНИЯ
объекта социальной инфраструктуры
К ПАСПОРТУ ДОСТУПНОСТИ ОСИ**

№ 53 от 03.08.2016
« 19 » июля 2016 г.

**Еманжелинский
муниципальный район**

1. Общие сведения об объекте

- 1.1. Наименование (вид) объекта МКУ «Межпоселенческая централизованная библиотечная система» Центральная районная библиотека
- 1.2. Адрес объекта г.Еманжелинск Челябинская обл. ул. Гагарина, д№7
- 1.3. Сведения о размещении объекта:
- на первом этаже 438,4 кв.м
- наличие прилегающего земельного участка нет
- 1.4. Год постройки здания 1958, последнего капитального ремонта 2007
- 1.5. Дата предстоящих плановых ремонтных работ: текущего _____, капитального 2017г.
- 1.6. Название организации (учреждения) МКУ «Межпоселенческая централизованная библиотечная система» Центральная районная библиотека
- 1.7. Юридический адрес организации (учреждения): г.Еманжелинск Челябинская обл. ул. Гагарина, д№7

2. Характеристика деятельности организации на объекте

Дополнительная информация: услуги – информационные, образовательные, книгоношество

3. Состояние доступности объекта

- 3.1 Путь следования к объекту пассажирским транспортом**
городского автобуса №2 «Стадион – п.Рабочий» ост. «Дворец им.Пушкина»
наличие адаптированного пассажирского транспорта к объекту: нет
- 3.2 Путь к объекту от ближайшей остановки пассажирского транспорта:**
- 3.2.1 расстояние до объекта от остановки транспорта: 100 м
- 3.2.2 время движения (пешком): 5 мин
- 3.2.3 наличие выделенного от проезжей части пешеходного пути: нет
- 3.2.4 Перекрестки: нет
- 3.2.5 Информация на пути следования к объекту: нет
- 3.2.6 Перепады высоты на пути: нет

3.3 Организация доступности объекта для инвалидов – форма обслуживания

№№ п/п	Категория инвалидов (вид нарушения)	Вариант организации доступности объекта (формы обслуживания)*
1.	Все категории инвалидов и МГН	

на всех зонах, а также обустройства санитарно-гигиенического помещения (туалета). Для решения вопросов доступности объекта для инвалидов с нарушениями зрения может решаться на первом этапе путём оказания ситуационной помощи на всех зонах, что обеспечит условную доступность; при комплексном развитии системы информации на объекте с использованием контрастных и тактильных направляющих на всех путях движения, дублировании основной информации рельефно-точечным шрифтом и акустической информацией может быть достигнута полная доступность объекта для граждан с нарушениями зрения.

4. Управленческое решение (проект)

4.1. Рекомендации по адаптации основных структурных элементов объекта:

№ № п \п	Основные структурно-функциональные зоны объекта	Рекомендации по адаптации объекта (вид работы)*
1	Территория, прилегающая к зданию (участок)	Не нуждается
2	Вход (входы) в здание	КР
3	Путь (пути) движения внутри здания (в т.ч. пути эвакуации)	ТР
4	Зона целевого назначения здания (целевого посещения объекта)	ТР
5	Санитарно-гигиенические помещения	ТРН
6	Система информации на объекте (на всех зонах)	ТР
7	Пути движения к объекту (от остановки транспорта)	Не нуждается
8.	Все зоны и участки	КР,ТР

*- указывается один из вариантов (видов работ): не нуждается; ремонт (текущий, капитальный); индивидуальное решение с ТСР; технические решения невозможны – организация альтернативной формы обслуживания

5. Особые отметки

ПРИЛОЖЕНИЯ:

Результаты обследования:

- | | |
|--|---------|
| 1. Территории, прилегающей к объекту | на 1 л. |
| 2. Входа (входов) в здание | на 1 л. |
| 3. Путей движения в здании | на 1 л. |
| 4. Зоны целевого назначения объекта | на 1 л. |
| 5. Санитарно-гигиенических помещений | на 1 л. |
| 6. Системы информации (и связи) на объекте | на 1 л. |

Результаты фотофиксации на объекте _____ на 10 л.

Пэтажные планы, паспорт БТИ на 1 л.

Руководитель

рабочей группы директор МКУ МЦБС Г.Г.Митрофанова _____

(Должность, Ф.И.О.)

(Подпись)

Члены рабочей группы:

завхоз МКУ МЦБС С.А.Ленинская _____

(Должность, Ф.И.О.)

(Подпись)

В том числе:

представители общественных
организаций инвалидов

Председатель общества инвалидов

Еманжелинского муниципального района В.В.Ширяева

(Должность, Ф.И.О.)

(Подпись)

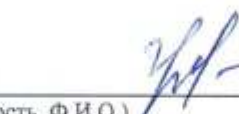


Представители организации,
расположенной на объекте

Библиограф Григорьева О.А.

(Должность, Ф.И.О.)

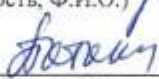
(Подпись)



Методист Потокина Л.А.

(Должность, Ф.И.О.)

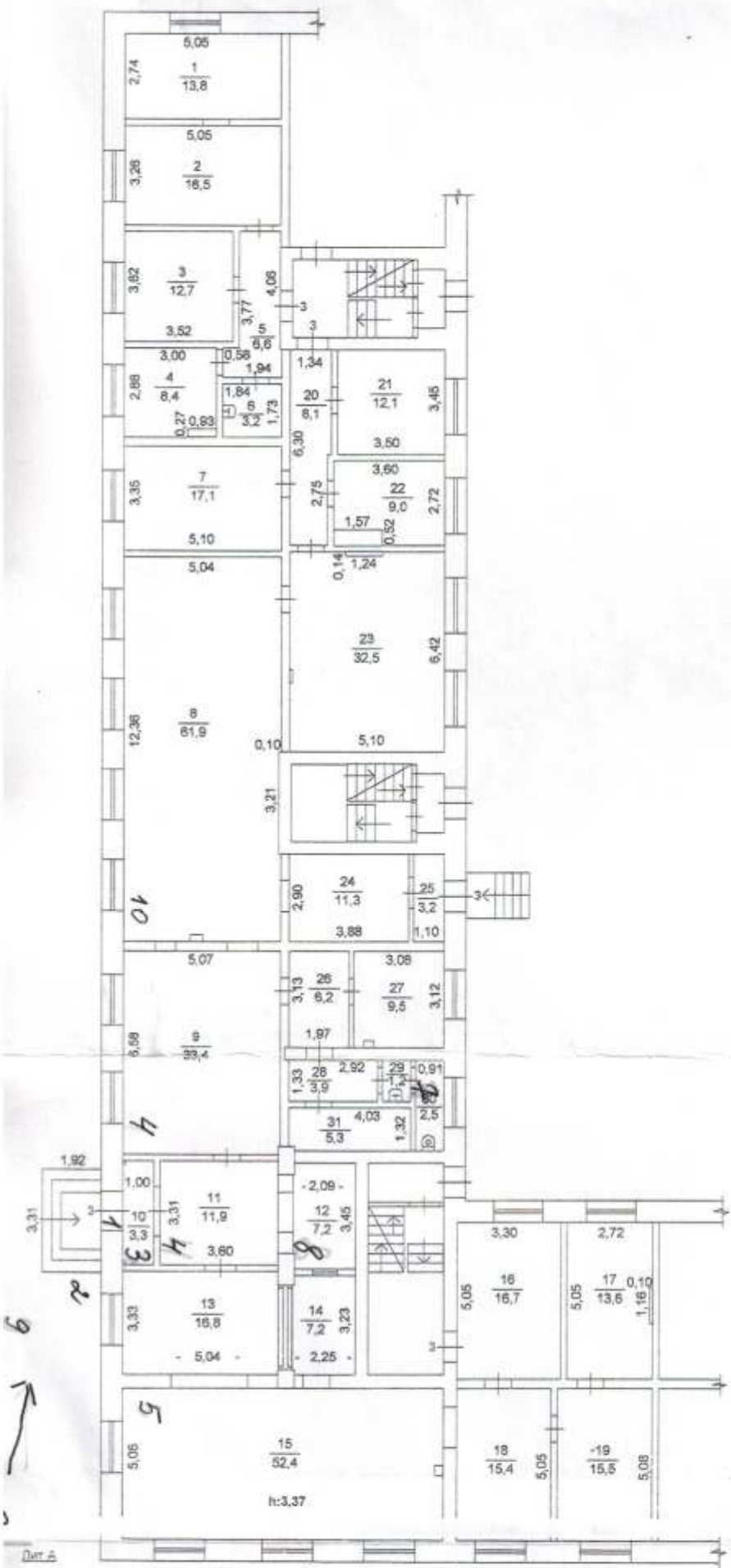
(Подпись)



Управленческое решение согласовано «19» июля 2016 г. (протокол № 1)
Комиссией (название). МКФ «МЦБС» Еманжелинского
муниципального района.







ул. Гагарина, № 7